

**MA**

**RÉSIDENCE**

**D'AUTEUR**

**PAR  
ÉTAPES**

Labo Culture « Bibliothèques  
et EAC : place à la  
coopération territoriale ! »

*Vendredi 19 novembre 2021*

**Concevoir et organiser  
l'accueil d'un auteur  
dans un territoire**

# QUELQUES PRÉALABLES

Une résidence est une **forme de présence prolongée** d'un auteur dans un **territoire**, autour d'un **projet** élaboré avec une **structure d'accueil**.

Auteur • Création

Territoire

Objectifs

Soutien à la création

Présence artistique

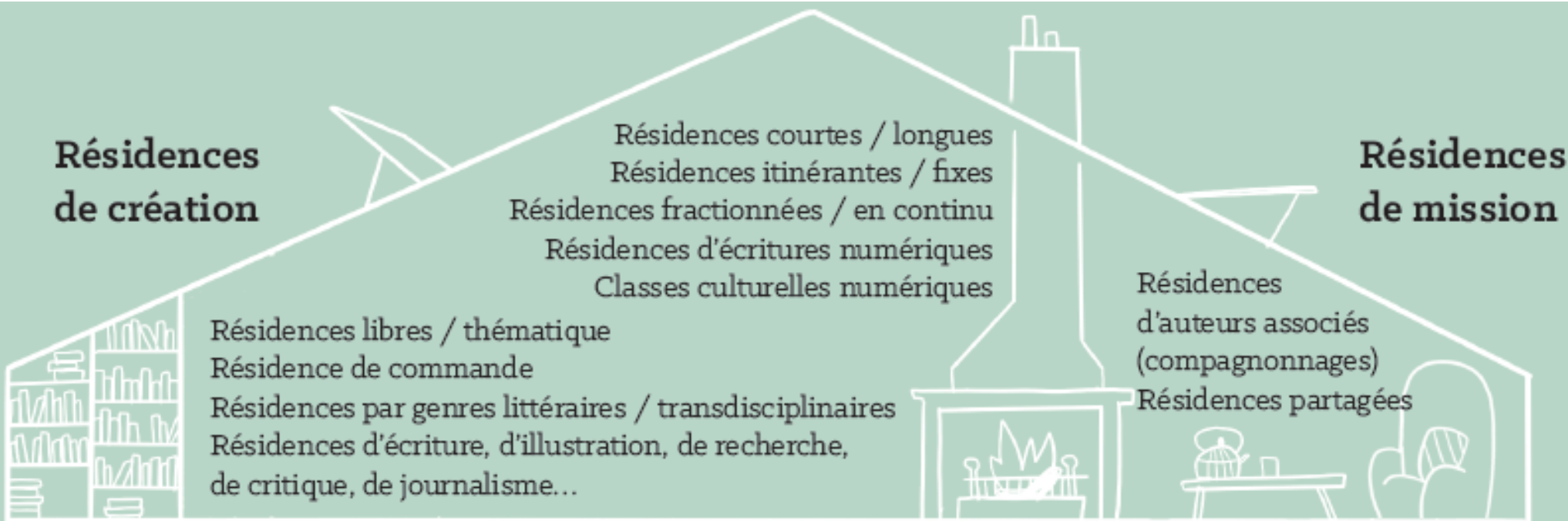
## Résidences de création

Résidences libres / thématique  
Résidence de commande  
Résidences par genres littéraires / transdisciplinaires  
Résidences d'écriture, d'illustration, de recherche, de critique, de journalisme...

Résidences courtes / longues  
Résidences itinérantes / fixes  
Résidences fractionnées / en continu  
Résidences d'écritures numériques  
Classes culturelles numériques

## Résidences de mission

Résidences d'auteurs associés (compagnonnages)  
Résidences partagées



## Des questions à se poser...

### **Pourquoi ?**

- Contexte territorial : acteurs culturels, partenaires, actions menées par le passé, besoins identifiés ?

### **Avec qui ?**

- Premier cercle – équipes, co-organisateurs ?
- Second cercle ?
- Financements ?

### **Quoi ?**

- Type de résidence ?
- Profil de l'auteur ? / Genres ?
- Durée ? Lieu d'accueil ?
- Rayonnement ?

### **Comment ?**

- Appel à candidatures / Jury ?
- Mode de rémunération ?
- Détails pratiques ?
- Valorisation ?
- → Convention

# POURQUOI UNE RÉSIDENCE D'AUTEUR ?

La création au centre

Les auteurs ont (souvent)  
plusieurs métiers

Le temps de la création,  
le temps de la rencontre

L'écriture, ce travail invisible

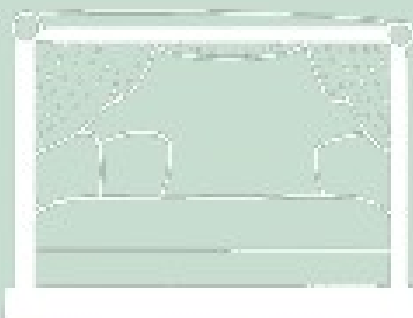
*L'écrivain n'existe que parce qu'il est l'auteur d'un texte, certains ont parfois tendance à l'oublier. Il n'est pas interchangeable. Il me semble impossible qu'un organisateur, porteur de projet, ou enseignant, s'adresse à un écrivain dont il n'a pas lu un ou plusieurs de ses livres. [...] Un écrivain ne peut se sentir exister comme tel que parce qu'il a publié tel ou tel livre, il ne se sentirait ni à sa place ni légitime s'il était dissocié de ses textes. [...] Il ne faut pas perdre de vue qu'un écrivain est un partenaire pour les porteurs de projets, plus qu'un prestataire, que sa vocation première est d'écrire, et que sa prise de parole n'est pas un exercice aussi anodin qu'on peut l'imaginer parfois.*

Brigitte Giraud, « La place de l'auteur dans le projet ».  
Extrait du guide *Comment organiser une manifestation littéraire ?*

© Agence régionale du Livre Provence-Alpes-Côte d'Azur  
et Auvergne-Rhône-Alpes Livre et Lecture, 2018

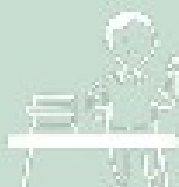
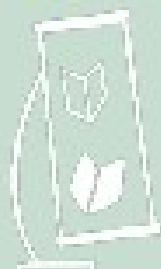
# AVEC QUI ?

## Auteurs



Écrivains  
Illustrateurs  
Dessinateurs & scénaristes BD  
Traducteurs de France  
et d'ailleurs

## Porteurs de projets



Bibliothèques - Festivals et fêtes du livre - Librairies  
Maisons d'édition - Établissements scolaires - Universités  
Établissements de santé - Maisons de retraite - Établissements  
pénitentiaires - Scènes et lieux culturels - Tiers lieux  
Associations - Entreprises - Parcs naturels régionaux



## Publics

Toutes les personnes habitant le territoire  
peuvent être concernées par la résidence



|                          |   |   |   |
|--------------------------|---|---|---|
| <b>Partenaires</b>       | Communes - EPCI                                     | Départements - Région                                   | Centre national du livre (CNL)                      |
|                          | Direction régionale des affaires culturelles (DRAC) | Délégations académiques aux arts et à la culture (DAAC) | Structure régionale pour le livre (SRL)             |
| Établissements culturels | Financement participatif<br>Mécènes et fondations   |   | Programmes Culture et santé<br>& Culture et justice |



## La résidence de création

- au minimum 70 % du temps de l'auteur dédié à la création
- au maximum 30 % du temps de l'auteur dédié à la transmission et à la médiation



## La résidence mission

- (appelée aussi « de territoire », « d'éducation artistique et culturelle » ou « d'action culturelle »)
- 100 % du temps de l'auteur dédié à la transmission et à la médiation

## Conventions territoriales, quésako ?

Les conventions territoriales sont développées à l'initiative de différents partenaires publics à l'échelle d'un territoire (commune, EPCI).

Les partenaires s'engagent à soutenir le développement d'un projet culturel fédérateur sur plusieurs années, dans une démarche de développement de la culture et dans une logique d'équité territoriale.

- Contrat Territoire Lecture (CTL) – pour initier des partenariats autour de projets de développement de la lecture.
- Conventions territoriale aux arts et à la culture (CTEAC) - pour un accès élargi aux parcours d'éducation artistique et culturelle.
- Contrat départemental lecture-itinérance (CDLI) - pour renforcer les réseaux de lecture publique départementales, dans une logique d'action culturelle de proximité.

COMMENT ?

## LES ÉTAPES

### 1. La conception

Poser le cadre  
Préciser les contenus  
Anticiper l'organisation

### 2. La préparation

Chercher les  
financements  
Choisir l'auteur  
Préparer sa venue



# Trouver un auteur...


auteurs en Auvergne-Rhône-Alpes arald

Je cherche un auteur catégories ▾ métiers ▾ animations ▾ public ▾ prix ▾ genres ▾ Ok Rechercher...

## auteurs en Auvergne-Rhône-Alpes

# Un site pour découvrir les auteurs, les lire et les rencontrer


### Auteurs Découvrir les auteurs >



**Cohen-Aknin André**  
Geyssans, Drôme

auteur


*Littérature adulte / roman, Littérature adulte / poésie*



**Fritsch Sébastien**  
Oullins, Rhône

auteur

*Littérature adulte / roman, Littérature adulte / policier*




**Achard Marion**  
Crest, Drôme

auteur, scénariste BD

*Littérature jeunesse / roman jeunesse, Littérature jeunesse / roman adolescent, Littérature jeunesse / littérature de l'imaginaire jeunesse*

### Nouveautés Découvrir les publications >



**(Se) correspondre. : Tandem Rhône-Alpes / Suisse romande**  
Pigani, Paola  
Stepczynski, Bertina

Jean-Pierre Huguet Éditeur

Novembre 2015

**PTQR. : de quelques siècles**  
Gache, André

les Sollicendristes, Collection Le texte est un millefeuille

2003

**07 et autres récits**  
Salgon, Jean-Jacques

Verdier

2003

### Actualités

**Armelle Chitrit lit Robert Desnos**  
Armelle Chitrit présente Un bon copain Robert Desnos. Une heure en compagnie...  
Agenda mardi 07 février

**Brigitte Giraud en lice pour le 62e Prix des libraires**  
Le 62e prix des Libraires sera remis fin mai. Brigitte Giraud figure parmi les finalistes...  
Agenda mardi 04 janvier

**Lorem ipsum dolor sit amet out wideatur**  
Le 62e prix des Libraires sera remis fin mai. Brigitte Giraud figure parmi les finalistes...  
Agenda dimanche 04 décembre

[voir les actualités >](#)

### Ressources

- > Fiches pédagogiques
- > Fiches pratiques
- > Fiches médiations
- > Liens utiles

[voir les ressources >](#)



# COMMENT ?

## LES ÉTAPES

### 3. Le temps de résidence

Accueillir l'auteur  
Suivre la résidence

### 4. Après la résidence

Faire le bilan  
Capitaliser



## Évitons les malentendus

## POSER LES QUESTIONS LES PLUS ÉVIDENTES !

### Formaliser

Prendre en compte le statut juridique d'un auteur

Connaître les types de rémunération

Respecter les droits d'auteur et à l'image

### Les types de rémunération des résidences

\*\*\*\*\*

- **Les résidences de création** : l'auteur est entièrement rémunéré en droits d'auteur.  
→ Établir une note de cession de droits d'auteur.
- **Les résidences de mission** : l'auteur ne peut pas être rémunéré en droits d'auteur. La rémunération la plus fréquemment pratiquée est le salariat.  
→ Établir un contrat de travail.



# Modèles de documents



## L'appel à candidatures

- 👉 **Préambule** : présentation de la structure d'accueil et du territoire.
- 👉 **Présentation du projet de résidence** : objectifs, durée, période, type de résidence, répartition du temps de travail entre création et médiation, publics cibles...
- 👉 **Présentation des conditions matérielles** : hébergement mis à disposition, prise en charge des repas et des déplacements...
- 👉 **Rémunération** : montant (brut ou net) et type de rémunération (droits d'auteur, salaire...).
- 👉 **Liste de pièces à fournir** et date limite d'envoi.
- 👉 **Modalités de sélection** et date de la réponse.

📌 Plusieurs modèles de documents sont disponibles sur [auvergnatransalpes-livres-lecture.org](http://auvergnatransalpes-livres-lecture.org) 📍

## La convention

- 👉 **Responsabilités et engagements** des deux parties.
- 👉 **Périodes spécifiques**, si la résidence est fractionnée.
- 👉 **Moyens humains** mis à disposition et contacts des deux parties.
- 👉 **Conditions logistiques de l'accueil** : localisation, type d'hébergement, accès à internet, linge de lit, linge de toilette...
- 👉 **Modalités de déplacement** : prise en charge ou remboursement des frais de transport, tarifs de remboursement, accompagnement des déplacements entre les différents lieux du territoire, mise à disposition d'un véhicule, assurances...
- 👉 **Modalités de prise en charge des repas** : repas fourni, possibilité de cuisiner, défraiement journalier (tarifs de remboursement), pièces justificatives demandées...
- 👉 **Matériel éventuellement mis à disposition**, selon les cas, pour les ateliers d'écriture ou de dessin.
- 👉 **Assurances des personnes et de l'hébergement** : l'organisateur et l'auteur doivent notamment avoir un contrat de responsabilité civile.
- 👉 **Type de rémunération** (droits d'auteur, salaire), montant (brut, net) et calendrier de paiement.
- 👉 **Conditions d'annulation** ou de résiliation anticipée.
- 👉 **Droits à l'image**.

Une résidence, c'est...

CRÉER LE **DÉSIR**

METTRE LA **CRÉATION**  
AU CENTRE

BIEN  
**ACCUEILLIR**

FAVORISER LA  
**RENCONTRE**

**ÊTRE TRÈS**  
DISPONIBLE

**ANTICIPER**  
L'ORGANISATION,  
MAIS RESTER **FLEXIBLE**

S'ACCORDER AVEC  
LES **CALENDRIERS** DES PARTENAIRES

**SE**  
**LANCER !**

COMMENCER PAR DE **PETITES FORMES**

Construire le projet  
**AVEC l'auteur**

- Quels temps de création, de médiation, de représentation ?
- Quelle disponibilité ? (autres activités, vie de famille...)
- Entre « isolement » et immersion, quel équilibre ?
- Quelle présence préalable ?
- .....

## Contacts utiles en Auvergne-Rhône-Alpes

### Auvergne-Rhône-Alpes Livre et Lecture :

- Ioana Enescu, chargée de mission Action territoriale et éducation artistique et culturelle  
[ic.enescu@auvergnerrhonealpes-livre-lecture.org](mailto:ic.enescu@auvergnerrhonealpes-livre-lecture.org)
- Joël Bouvier, chargé de mission Auteurs et vie littéraire  
[j.bouvier@auvergnerrhonealpes-livre-lecture.org](mailto:j.bouvier@auvergnerrhonealpes-livre-lecture.org)

### DRAC Auvergne-Rhône-Alpes :

- Pôle Création, Médias et industries culturelles – livre et lecture
- Pôle Action culturelle et territoriale

Organigramme et contacts par département sur [culture.gouv.fr](http://culture.gouv.fr) 