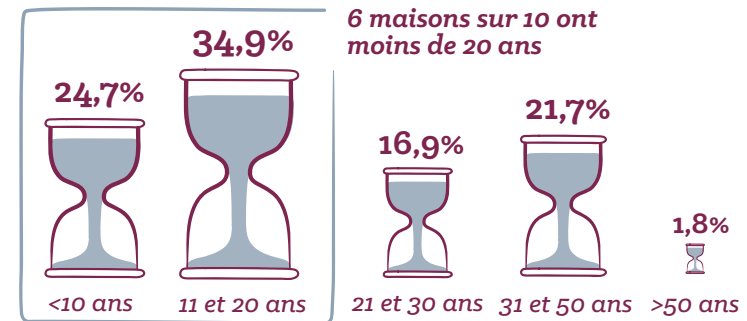


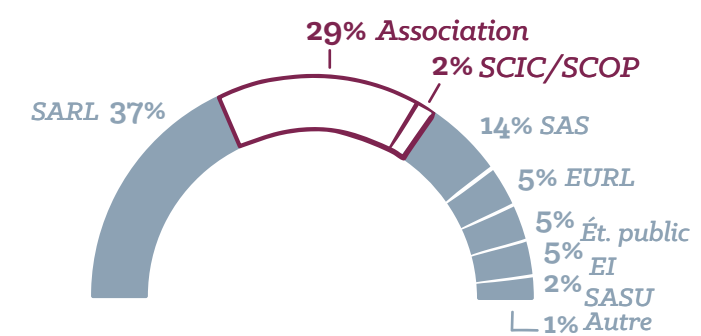
Identité des maisons d'édition

Ancienneté des maisons d'édition



1/5 des éditeur-ices envisagent de transmettre leur maison à court terme (échéance 5 ans)

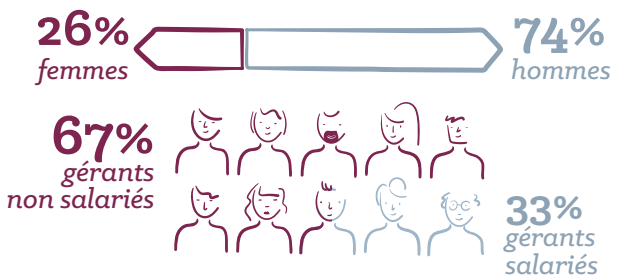
Structures juridiques



Groupements et associations

- 44% Association régionale EIRA
- 19% Syndicat National de l'Édition
- 11% Association des éditeurs solidaires
- 5% Fédération des Éditions Indépendantes

Profil des dirigeants



56% des gérants de maisons d'édition perçoivent une rémunération inférieure à 10 000€ par an

7% des gérant-es de maisons d'édition perçoivent une rémunération supérieure 50 000€ annuelle

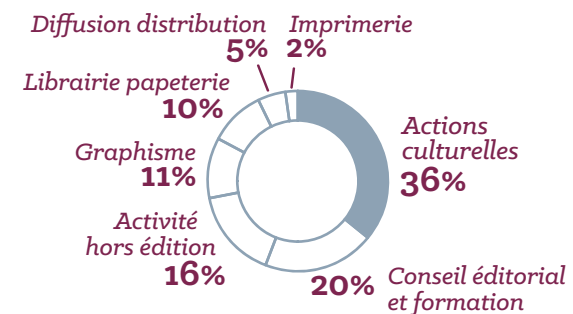
21% maisons en co-gérance

Créations, reprises et fermetures 2018-2021

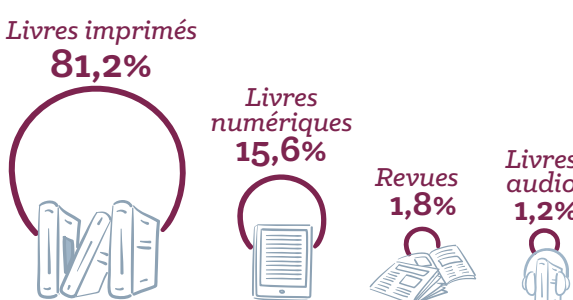


Multi-activité

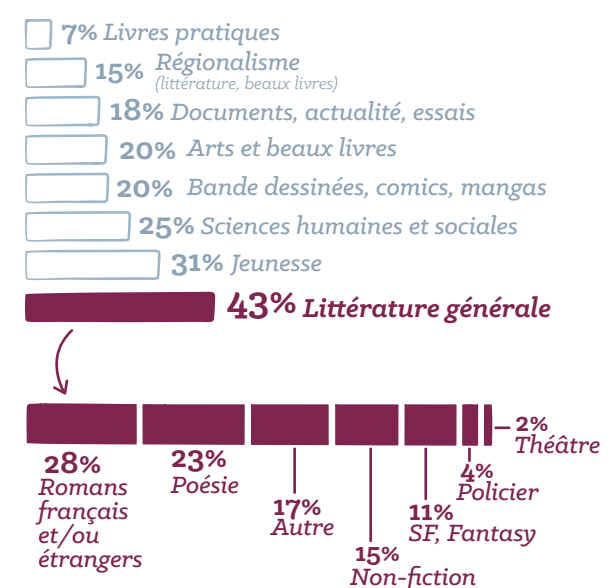
2 maisons sur 5 exercent au moins une autre activité



Offre de livres multi format



Domaines éditoriaux

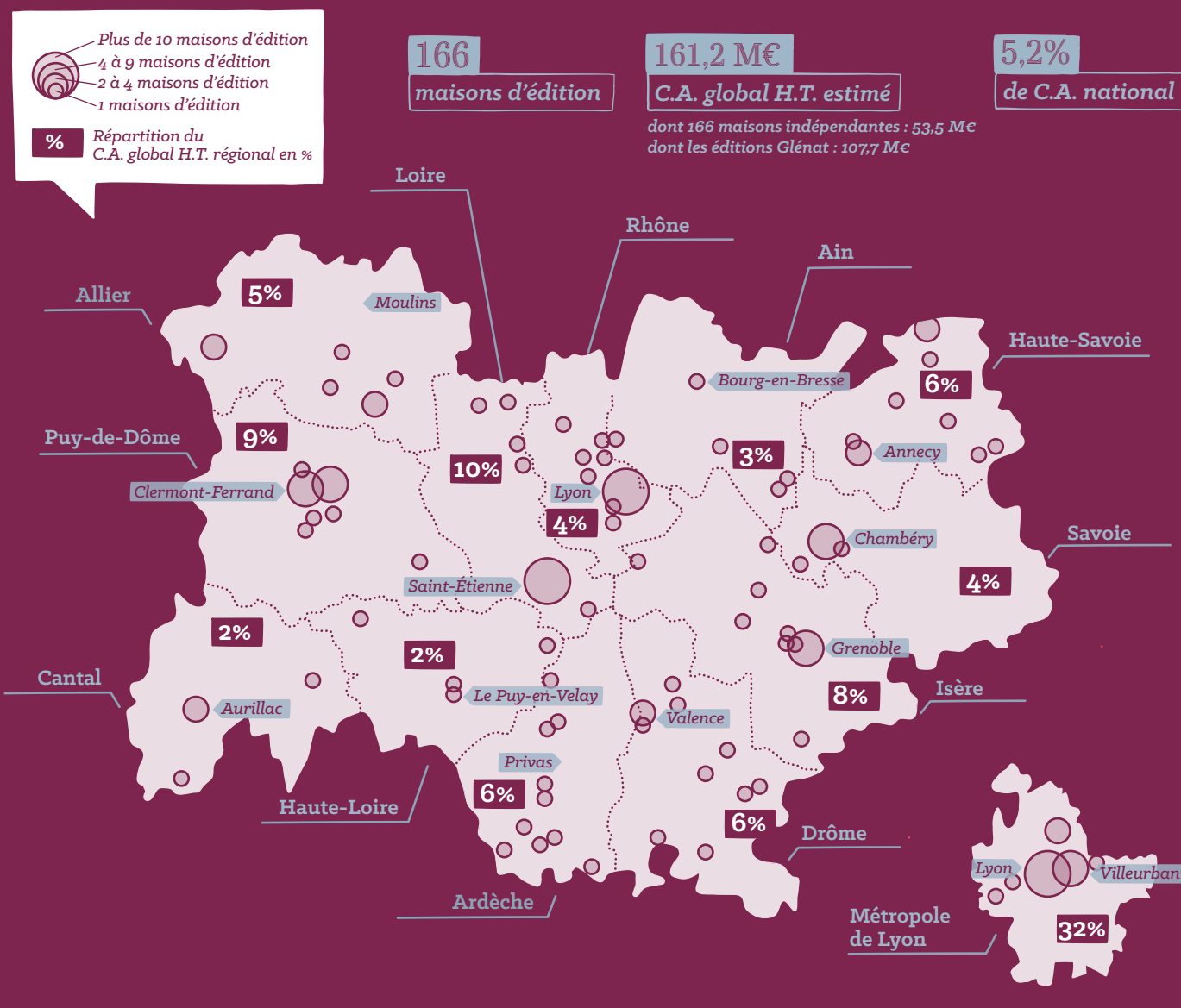


Baromètre Auvergne-Rhône-Alpes

Données 2021

MAISONS D'ÉDITION

Cette enquête socio-économique a été adressée aux 166 maisons d'édition indépendantes référencées par Auvergne-Rhône-Alpes Livre et Lecture. 61 répondants, soit 36% des maisons interrogées, ont ainsi communiqué leurs données chiffrées portant sur 2021, année de référence de ce baromètre. Auvergne-Rhône-Alpes Livre et Lecture a par ailleurs complété ces données par des informations générales : cartographie, structures juridiques, suivi des créations, reprises et fermetures des maisons d'édition. La projection du C.A. régional de l'édition indépendante a été réalisée en tenant compte de la représentativité des catégories dans l'échantillon des répondants.



Réalisation : Auvergne-Rhône-Alpes Livre et Lecture
Lucie Gentile-Mazet (coordination), Sevgi Baygul (stagiaire)
Analyse de l'enquête : Axiales
Graphisme & infographie : Marion Boucharlat
Impression : Public Imprim, Lyon

Auvergne-Rhône-Alpes Livre et Lecture
25 rue Chazière-69004 Lyon
auvergnerrhonealpes-livre-lecture.org
Auvergne-Rhône-Alpes Livre et Lecture est une association financée par la Région Auvergne-Rhône-Alpes et le ministère de la Culture DRAC Auvergne-Rhône-Alpes.
Date de publication : octobre 2023

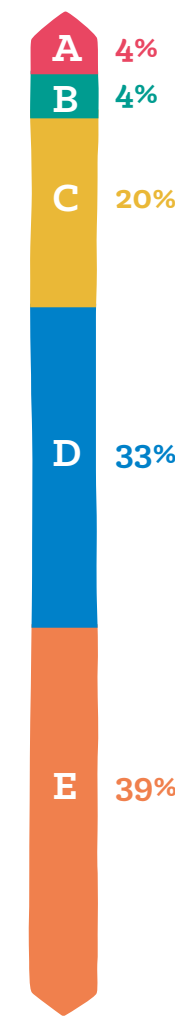
Données économiques

par catégories de chiffre d'affaires

Confrontées à la hausse du coût des matières premières et à l'inflation, les éditeurs développent souvent une activité mixte ou se recentrent sur un domaine éditorial : on observe ainsi un léger recul des maisons exploitant plusieurs domaines (52,5% en 2021 / 66% en 2017*), avec une tendance à la spécialisation en littérature générale (roman, poésie ou non-fiction), en jeunesse ou en sciences humaines et sociales. Le nombre de nouveautés publiées chaque année varie fortement selon les catégories de C.A., s'établissant en moyenne à 14 nouveautés pour 223 titres disponibles au catalogue. On note que la pratique de la cession de droits se généralise depuis 2017, plus de la moitié des répondants ayant cédé les droits de leurs titres contre un quart en 2017. La librairie reste le canal de vente privilégié par les éditeurs (58%), travaillé grâce à une diffusion et à une distribution le plus souvent déléguées. Enfin, 40% des maisons d'édition ont plus de 20 ans d'existence, ce qui laisse présager de nombreuses cessions ou fermetures à venir. L'association régionale des éditeurs indépendants (EIRA), créée en 2013, apparaît désormais comme bien identifiée (44% des répondants contre 5% en 2017), ce qui démontre la volonté des éditeurs de se regrouper pour construire ensemble.

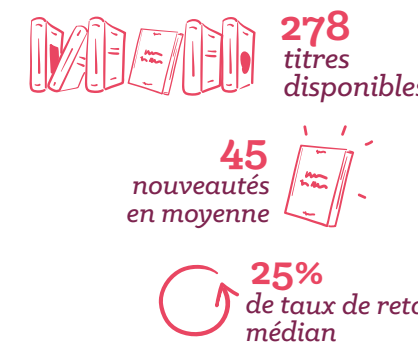
* Baromètre de l'économie du livre en Auvergne-Rhône-Alpes, Auvergne-Rhône-Alpes Livre et Lecture, 2020 (données 2017).

Répartition des répondants par catégories de C.A.



Catégorie A C.A. > 1 M€

Activité éditoriale



Indicateurs économiques

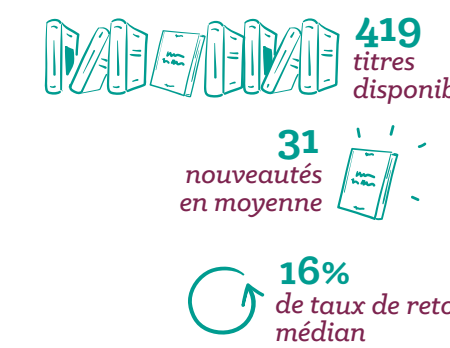


Données non-significatives



Catégorie B C.A. de 600K€ à 1 M€

Activité éditoriale



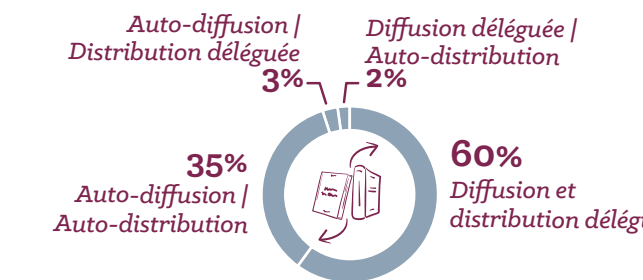
Indicateurs économiques



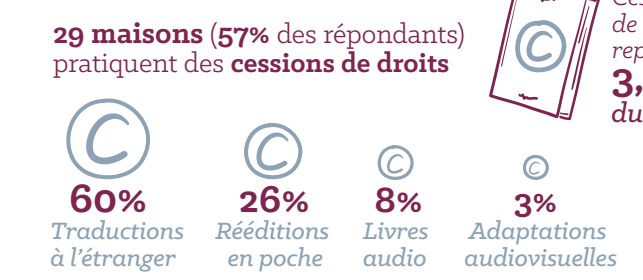
6,1 ETP
124 333€ de C.A. H.T. pour 1 ETP



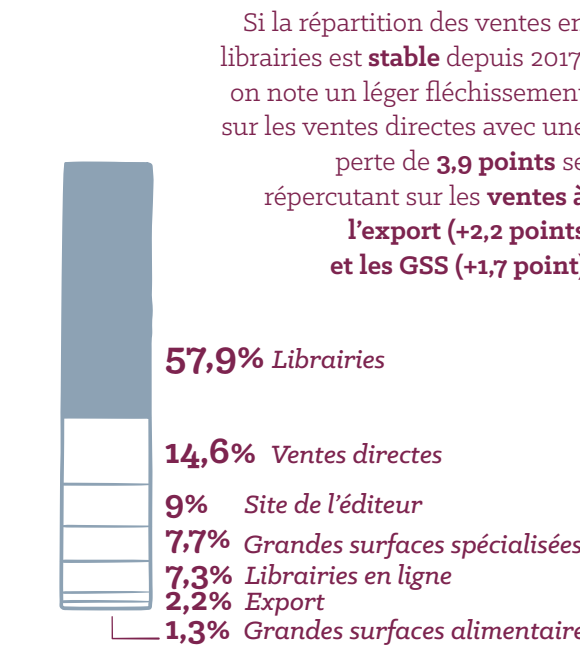
Diffusion / Distribution



Cession de droits



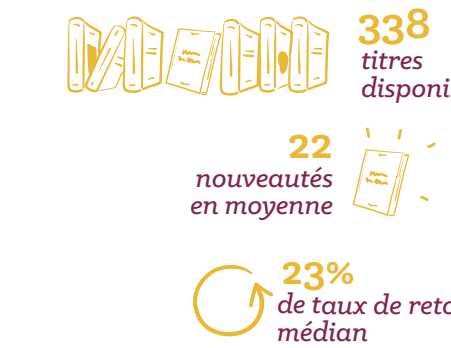
Répartition par canaux de vente



Si la répartition des ventes en librairies est stable depuis 2017, on note un léger fléchissement sur les ventes directes avec une perte de 3,9 points se répercutant sur les ventes à l'export (+2,2 points) et les GSS (+1,7 point)

Catégorie C C.A. de 200 à 600K€

Activité éditoriale



Indicateurs économiques

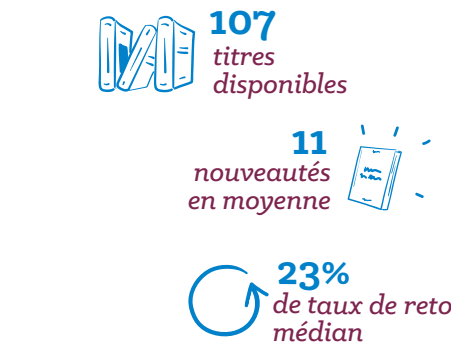


3,9 ETP
92 224€ de C.A. H.T. pour 1 ETP



Catégorie D C.A. de 70 à 200K€

Activité éditoriale



Indicateurs économiques



2,2 ETP
59 086€ de C.A. H.T. pour 1 ETP



Catégorie E C.A. < 70K€

Activité éditoriale



Indicateurs économiques



0,5 ETP
55 048€ de C.A. H.T. pour 1 ETP

